

Informations et consignes de course

Cette année, nous vous proposons des parcours mixtes Urbain/Garrigue sur la commune de Vallon Pont d'Arc qui sont accessibles pour tous les niveaux de pratique, de débutant à compétiteurs.

3 circuits de couleurs sont au programme :

Niveau	Distance poste à poste	Dénivelé positif	Nombre de balises	Format de carte	% Garrigue	% Urbain
Orange/Violet	4,9km	90m	40	A4 R/V	40%	60%
Jaune	3,6km	50m	29	A4 R/V	50%	50%
Vert/Bleu	2,4km	20m	19	A4 R/V	80%	20%

Le départ est commun aux 3 parcours, il se situe à 850m de l'accueil avec 50m de dénivelé positif.

Le départ se fait au boîtier.

Un tableau pour choisir son heure de départ sera mis à disposition à l'accueil.

Appel à H-3 minutes.

Attention, les 3 circuits traversent une route à forte circulation au niveau d'un rond point. La traversée est obligatoire à cet endroit (balise à pointer). Vous n'êtes pas prioritaire, suivez les consignes des signaleurs.

Un changement de carte (Recto/Verso) est prévu sur les 3 circuits au niveau de la traversée de route obligatoire.

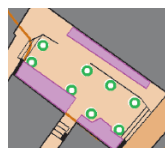
Sur la partie urbaine, la circulation n'est pas arrêtée, les coureurs ne sont pas prioritaires. Le centre ville de Vallon est une zone touristique en ce lundi férié, les rues pourront être encombrées par les passants et les stands des commerçants, soyez vigilants et respectueux des autres usagers de la chaussée.

Le parc municipal ne sera pas accessible en raison d'un autre événement sur ce lieu, il est marqué en zone interdite sur la carte



Passage des coureurs interdit sur cette zone.

Les terrasses des commerçants ou zones temporairement inaccessibles sont également marquées sur la carte en violet :



Passage des coureurs interdit sur les zones violettes

Dernière minute ! Une rue a été fermée cette semaine suite à un incendie ayant endommagé un immeuble. Nous avons inscrit manuellement sur la carte l'interdiction de passage par des croix rouges. Le passage est strictement interdit.

Bonne course à toutes et à tous !